



OGGETTO: Realizzazione di n. 9 Alloggi di ERP
Area Edificabile situata tra Via Aurelia Nord e il
Fosso del Poggio d'Oro - Cecina

PROGETTO ESECUTIVO
DELLE STRUTTURE IN C.A.

ST05

PARETI ASCENSORE
ARMATURE E CARPENTERIA

Dic. 2012

1:50 1:25

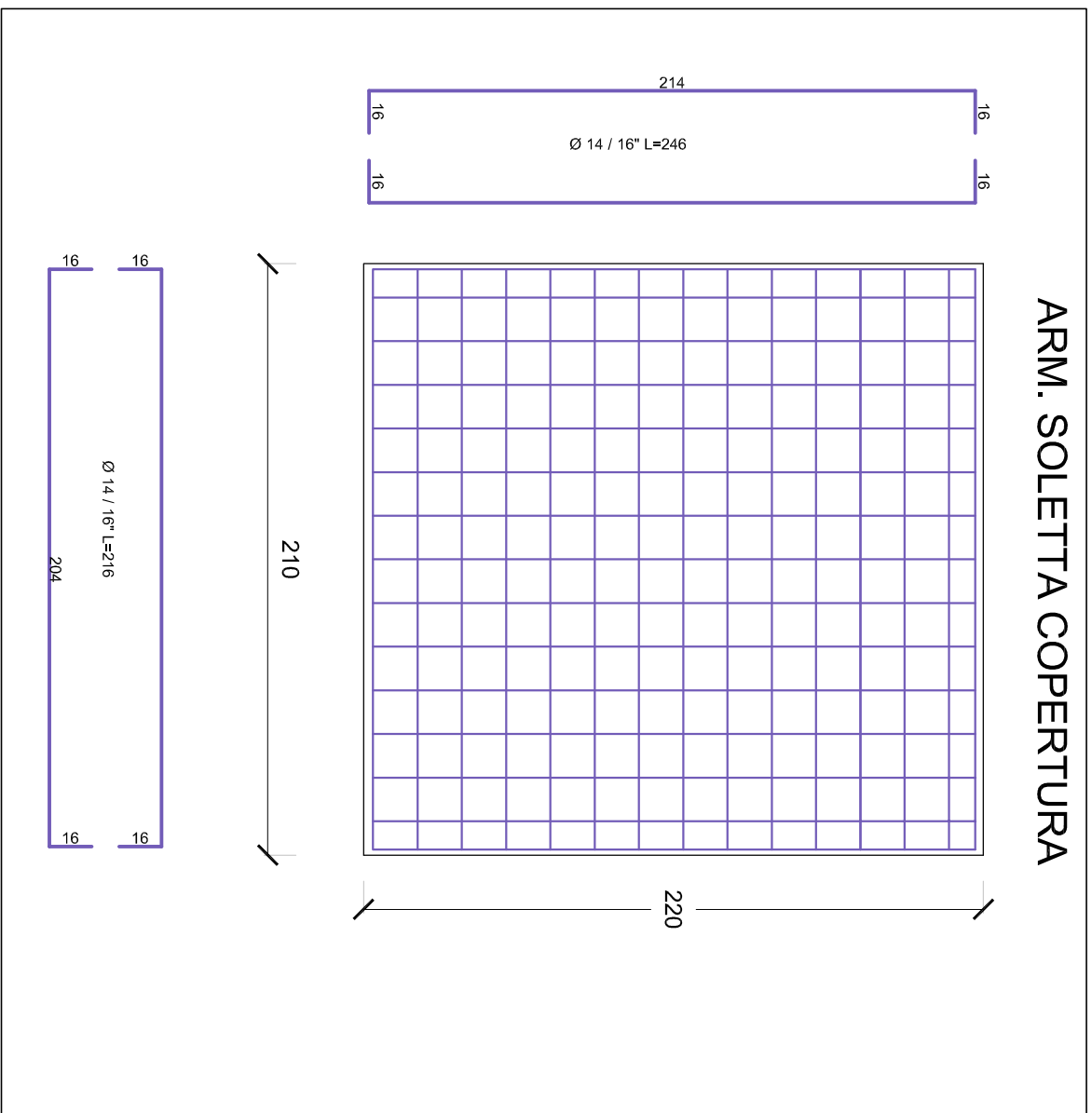
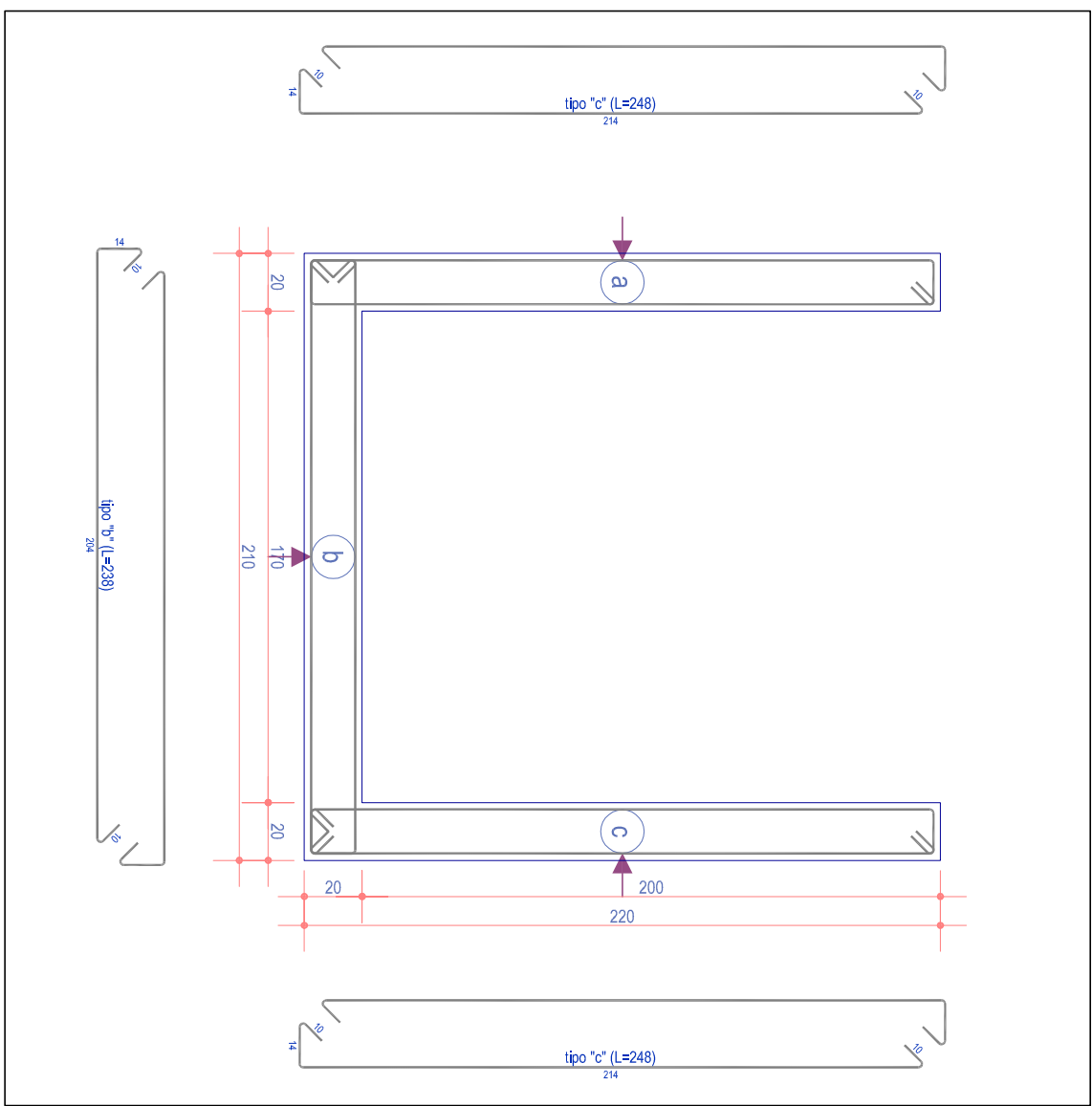
Progettista: Ing. Michelangelo Radici
Ufficio tecnico: Casa Livorno e Provincia S.p.A.



limbo e firma del Progettista

MATERIALI IMPIEGATI:

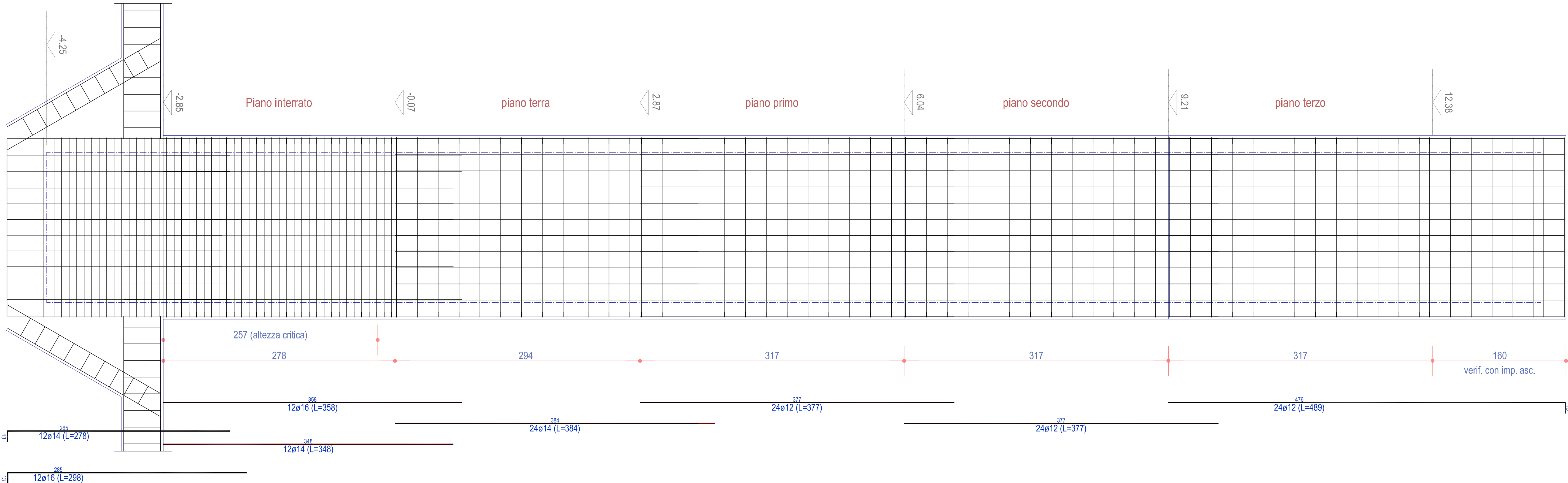
cls per magrone a solettafondazione: B₄₅C= 150 kg/cm²
cls per strutture di fondazione tipo C25/30; B₄₅C= 300 kg/cm²
cls per strutture di elevazione tipo C25/30; B₄₅C= 300 kg/cm²
acciaio in barre ad aderenza migliorata B 450C
copriferro cm 3



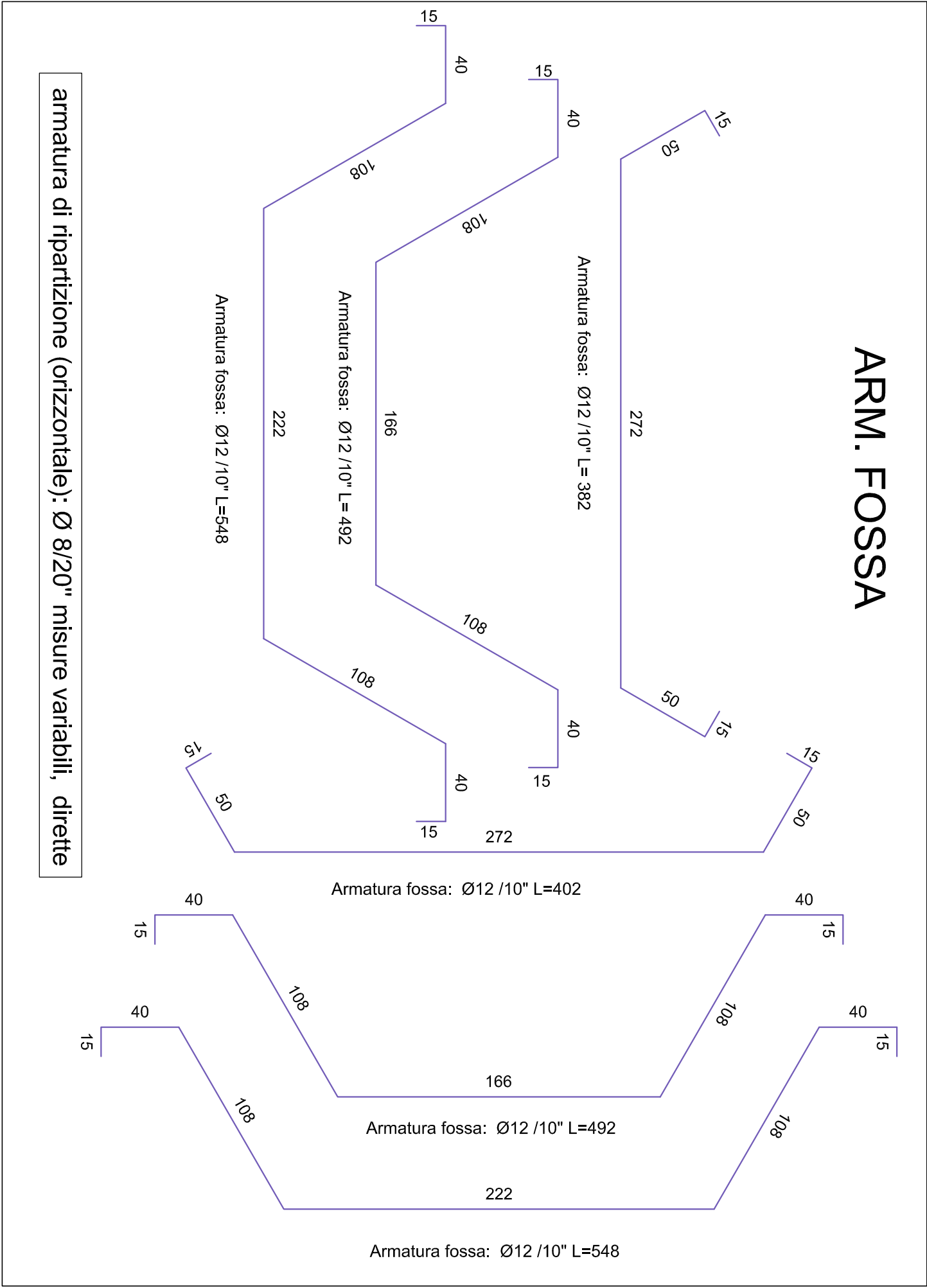
SETTO S2

a

c



ARM. FOSSA



SETTO S2

b

